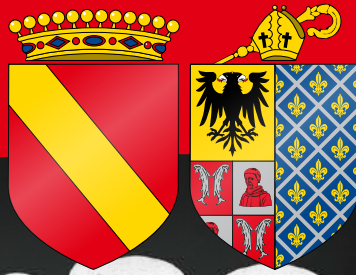


BOUSSU • HORNU

Bulletin Communal N° 44
Août 2017

www.boussu.be



Mag

BOUBOULE

24-25-26 AOÛT
HORNU



CENTRE
CULTUREL
BOUSSU

LA COMPAGNIE CREOLE

LA BANDE A BASILE - VINZ DJ JOSS MENDOSAH DISCO PARTY SHOW

Belfius Belfius Val d'Haine et Haut-Pays srl
Boussu - Dour - Elouges - Quiévrain - Tertre

**SHOPPING
cora**
HORNU

FAMILY
GAME CENTER
CASINO GAMES

Studio 54
Drink & Shop
OUVERT NON STOP 7H00 - 00H00
RUE DE VALENCIENNES, 305
7300 BOUSSU - TEL: 0499/62 61 62

horus
PATRIMOINE

Century 21
DECROLY

U.C.A.B.H.
Union Communale de Boussu et Hornu

GOBERT
MATERIAUX

PROXIMAG

STU
STUDIO

TÉLÉMB

RCM

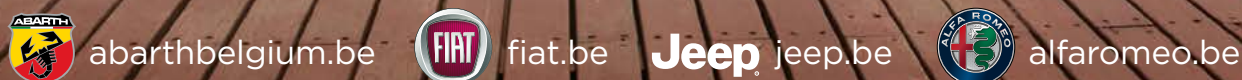


BYE BYE TVA!

Cet été, bénéficiez **au minimum d'une remise égale au montant de la TVA** sur une large sélection de véhicules neufs en stock* disponibles immédiatement. Profitez encore mieux de vos vacances.

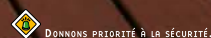


Bénéficiez de cette offre, inscrivez-vous sur :



*Offre TVAC valable sur une liste de véhicules neufs identifiés en stock, livrés avant le 31/08/18 (hors Alfa Romeo 4C, Fiat 124 Spider, Fiat Panda et Abarth 124 Spider). Liste des véhicules éligibles et montant des remises correspondantes disponibles chez votre distributeur agréé participant à retrouver sur: jeep.be, fiat.be, abarthbelgium.be et alfaromeo.be. Offre réservée aux clients particuliers, uniquement valable du 01/07/18 au 24/08/18 dans le réseau participant. E.R.: Yann Chabert. Annonceur FCA Belgium S.A., Rue Jules Cockx 12 a - 1160 Bruxelles. RPM: Bruxelles, BCE 0400.354.731. IBAN FCAB: BE 86 4829 0250 6150. Informations environnementales [A.R. 19.03.04]: pour Jeep: jeep.be, pour Fiat: fiat.be, pour Abarth: abarthbelgium.be, pour Alfa Romeo: alfaromeo.be. Photo à titre illustratif et non-contractuelle. Les véhicules illustrés ne correspondent pas à l'offre indiquée.

3,4-7,0 L/100 KM NEDC CO₂ 89-161 G/KM NEDC



Rue de la Poire d'Or, 22 - **7033 CUESMES**
Tél. **065 36 14 15** - www.autopuntoit.be

L'Édito du Bourgmestre

Bouboule : un folklore, une légende à Hornu

Nous voilà déjà à la mi-août. Certains sont revenus de leurs vacances, d'autres sont peut-être sur le point de partir vers une destination ensoleillée. Mais bon nombre de nos citoyens n'ont tout simplement ni le temps ni les moyens de pouvoir changer d'air et de recharger les batteries avant la rentrée.

C'est une des raisons majeures qui a encouragé la Commune à remettre en selle l'organisation de la Kermesse à Bouboule, un folklore typique à Hornu.

A ce niveau, croyez-moi, « on revient de loin ! », comme dirait l'autre.

En effet, il y a quelques années, la mascotte locale tant aimée par les Hornutois a failli définitivement partir en fumée. Mais nous ne pouvions laisser une tradition datant de la fin de la Seconde Guerre mondiale mourir, par

manque de relève de citoyens ou par manque de motivation de certains...

Qu'à cela ne tienne, Bouboule renaît toujours de ses cendres !

Vêtu de son plus beau costume et de son inséparable « capiau boule », il est prêt à mettre le feu, du 24 au 26 août prochains, dans le centre d'Hornu. Je suis persuadé qu'en la matière, vous lui rendrez un « brûlant » hommage lors de ce week-end festif.

Pour le plaisir des plus petits, les forains seront également au rendez-vous et, « cerise sur le chapeau boule », le grand scooter fait son retour (une pensée particulière à notre regretté Francis Maton).

Côté scène, l'édition 2018 s'est voulue éclectique. Electro, Disco, Variété, Musique Country, Chanson française,... il y en aura pour tous les âges et tous les goûts !

La Bande à Basile, Vinz, DJ Joss Mendosah, le Disco Party Show, Tania Ice et bien d'autres sont au programme.

C'est la **Compagnie Créole** qui nous fait l'honneur d'être la tête d'affiche, le dimanche 26 août. Il paraît que « c'est bon pour le moral ». Nul doute qu'ils apporteront le soleil d'Outre-mer avant que notre Célèbre Bouboule ne parte en flammes.

Aussi, je profite de ces quelques lignes pour souhaiter une bonne rentrée scolaire à tous nos écoliers qui reprendront le chemin de l'école, le 3 septembre prochain.

Bonne Kermesse à Bouboule, à toutes et à tous !

Au plaisir de vous y retrouver aussi nombreux que de coutume.

Jean-Claude DEBIEVE
Bourgmestre de Boussu

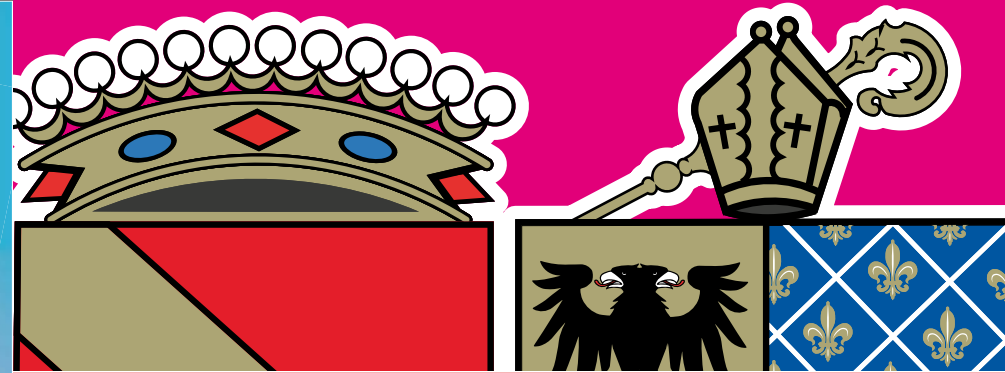




CENTRE CULTUREL BOUSSU

PROGRAMME

BOUBOULE 24-25-26 AOUT HORNU



AVIS À LA POPULATION DE L'ENTITÉ DE BOUSSU – HORNU
DISTRIBUTION GRATUITE DES SACS POUBELLE
ELLE S'EFFECTUERA DU 17 SEPTEMBRE AU 15 DÉCEMBRE INCLUS, AUX GUICHETS ETAT CIVIL - POPULATION, SITUÉS À BOUSSU, AUX HEURES D'OUVERTURE DU SERVICE (Y COMPRIS LE SAMEDI).

Conseils utiles:

- La période de distribution des sacs s'étend sur 4 mois.
- Vu l'affluence des premiers jours, plus tôt vous vous y rendez, plus le délai d'attente risque d'être long.
- Il n'est donc pas nécessaire de se précipiter les premiers jours.

Les guichets sont accessibles:

Du lundi au vendredi de 8h45 à 11h45;

Le lundi après-midi de 16h à 17h30;

Le mercredi de 14h à 16h;

Le samedi de 10h30 à 11h45.

Le nombre et le type de rouleaux auxquels vous avez droit :

Ménage de maximum 2 personnes :

1 rouleau bleu (PMC) + 1 rouleau blanc (60L ou 30L [au choix pour les personnes isolées]).



Ménage de 3 personnes :

1 rouleau bleu (PMC) + 2 rouleaux blancs (déchets résiduels) de 60 litres.



Ménage de 4 personnes et plus :

1 rouleau bleu (PMC) + 3 rouleaux blancs (déchets résiduels) de 60 litres.



Vous devez vous munir de votre carte d'identité et, le cas échéant, de la procuration de la personne (ou du ménage) qui ne peut se déplacer à l'une des permanences.

24

18h : Ouverture de la Brocante nocturne.

et des tubes d'aujourd'hui. Ambiance assurée.

18h30 : Vernissage de l'exposition intitulée : «Rétrospective Bouboule 2012-2017 ».

22h30 : DJ Antoine V & DJ Mendez

Nos DJ locaux jouent à domicile.

19h : Tania Ice

Originnaire de Boussu-Bois, elle a démontré toute l'étendue de son talent lors de l'émission de « The Voice ».

23h30 : DJ Joos Mendosah.

DJ international qui a eu le privilège de faire l'avant-première de Rihanna.

20h30 : Golden Cover Rock

Cover Band créé en 2013 qui interprète des reprises de rock, pop

14h30 : Mimuzik Festival (Musique Country)

reprenez en chœur les titres des Bee Gees, Cool and the Gang, Donna Summer et tant d'autres encore.

18h45 : Dahlia chante Dalida

20h : La Bande à Basile

Venez faire la fête avec ce groupe mythique aux nombreux tubes, dont « La Chenille », vendu à 2.000.000 d'exemplaires.

23h : Vinz

DJ/Producer devenu incontournable sur la scène belge. Célèbre animateur radio en Belgique et en France, sur les ondes de Fun Radio.

21h15 : Disco Party Show

Cover Band grâce auquel vous

25

12h30 : Repas sur la Place d'Hornu. Moules Frites ou Boulettes de Bouboule Frites.

Réservations : fetes@boussu.be – 065/71.73.92.

19h15 : Brasileiros

Groupe mythique disco-latino qui reprend des tubes « Rythmo tropical ».

13h : David Michel chante Aznavour

20h30 : Compagnie Créole

Célèbre groupe des années 80 avec leurs tubes : « C'est bon pour le moral, Ça fait rire les oiseaux, Vive Le Douanier Rousseau », etc.

14h15 : Osmose (variété française)

16h30 : Les Ménestrels chantent France Gall & Michel Berger

21h45 : Brûlage de Bouboule, suivi du feu d'artifice.

17h45 : Gitanos De Las Islas Ambiance Gipsy Kings.

26

LES ECOLES COMMUNALES DE BOUSSU-HORNU

Des écoles :

- Gratuites (photocopies offertes, prêt de manuels scolaires,...)
- Pluralistes et démocratiques
- Actives
- Qui proposent des sorties pédagogiques en adéquation avec le programme
- Qui permettent à chacun d'apprendre à son propre rythme
- Qui luttent contre l'échec scolaire
- Equipées de cyberclasses

Dates d'inscription rentrée scolaire 2018-2019

Sur rendez-vous via le Service Enseignement

☎ 065/71.73.42 ou ☎ 065/71.73.28

INSCRIPTIONS :

- Le mercredi 29 août, de 10h à 12h.
- Le jeudi 30 août, de 9h à 12h et de 14h à 18h.
- Le vendredi 31 août, de 10h à 12h et de 14h à 16h.

NOS PRIORITÉS:

Lire - écrire
calculer
Comprendre et
apprendre

13 IMPLANTATIONS SCOLAIRES UNE FORMATION DE QUALITÉ POUR LES ENFANTS UN LIEU DE CONFIANCE POUR LES PARENTS

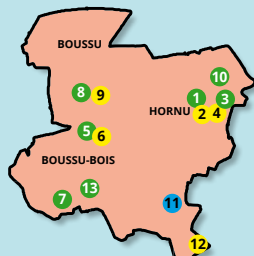
- 1 **École du Centre Hornu** - M^{me} Rorive Nathalie
☎ 065/80.11.78 - Rue de Mot 110, Boussu
@ ec001111@adm.cfwb.be
- 2 **Jardin de Clarisse** - M^{me} Rorive Nathalie
☎ 065/80.11.76 - Rue Clarisse 24, Boussu
(section maternelle)
- 3 **École de la Chapelle** - M. Moreau Michel
☎ 065/80.11.77 - Rue de Binche 80, Boussu
@ ec001122@adm.cfwb.be
- 4 **Jardin de Marion** - M. Moreau Michel
☎ 065/80.11.79 - Rue A. Bastien 106, Boussu
(section maternelle)
- 5 **École du Foyer Moderne** - M. Thiébaud Matthieu
☎ 065/80.11.96 - Quartier Robertmont 1, Boussu -
@ ec003160@adm.cfwb.be
- 6 **Jardin de l'Autrepe** - M. Thiébaud Matthieu
☎ 065/80.11.95 - Quartier de Sentinelle 1, Boussu
(section maternelle).
- 7 **École de la Nichée Studieuse**
M. Thiébaud Matthieu
☎ 065/65.39.07 - Rue de la Nichée Studieuse 4,
Boussu
- 8 **École du Centre Boussu** - M^{me} Champion Nathalie
☎ 065/77.05.07 - Rue Neuve 24, Boussu
@ ec001110@adm.cfwb.be
- 9 **École du Calvaire** - M^{me} Champion Nathalie
☎ 065/80.11.94 - Rue du Calvaire 19, Boussu
(section maternelle)
- 10 **École du Grand Hornu** - M. Giraud Sébastien (f.f.)
065/801197 - Rue de Mons 202, Boussu
@ ec001109@adm.cfwb.be
- 11 **École du Champ des Sarts** - M. Giraud Sébastien (f.f.)
☎ 065/65.07.35 - Rue de Bavay 143, 7301 Boussu
(uniquement primaire)
- 12 **Jardin des Sarts** - M. Giraud Sébastien (f.f.)
☎ 065/65.05.94 - Sentier des Nouvelles Ecoles 18,
Boussu - (section maternelle)
- 13 **École de l'Alliance** - M^{me} Leclercq Maggy
☎ 065/65.33.79 - Rue de l'Alliance 19, Boussu
@ ec001108@adm.cfwb.be

Service Enseignement :

☎ 065/71.73.42 ou
☎ 065/71.73.28
☎ 065/71.73.15
@ enseignement@boussu.be

Légende :

- Écoles Fondamentales (enseignements maternel et primaire)
- École Primaire - ● Écoles Maternelles



Service d'Aide aux Familles
et Seniors du Borinage

NOTRE MÉTIER : METTRE NOTRE PASSION À VOTRE SERVICE !

AIDES FAMILIALES

Aide à la vie quotidienne
entretien, repas, lessive, courses, ...

TÉLÉVIGILANCE

Le BIP qui sauve !

DANS MES MURS NOUVEAU

Service de maintien à domicile, soutien psychologique, ...

AIDES MÉNAGÈRES SOCIALES NOUVEAU

Exclusivement des travaux ménagers

PRÊT DE MATÉRIEL MÉDICAL NOUVEAU

Lits médicalisés, béquilles, tribunes ...

Du lundi au vendredi de 7h à 16h30

Tél. : 065 67 11 23

162, rue A. Descamps à Colfontaine

visitez notre site :
www.safsb.be

Nous travaillons en collaboration avec les CPAS des entités de : Boussu, Chièvres, Colfontaine, Dour, Frameries, Hensies, Honnelles, Quaregnon, Quévy, Quiévrain et Saint-Ghislain

ASBL agréée et subventionnée
par la Région Wallonne n°01000

Wallonie
familles santé handicap
AVIQ

Le SAFSB
c'est aussi :



www.creaform.education

Orthopédie protechnik

Prothèse - Orthèse - Bandagisterie - Ceinture - Corset - Minerve
Semelle - Chaise roulante - Aides techniques ...

www.orthopedieprotechnik.com

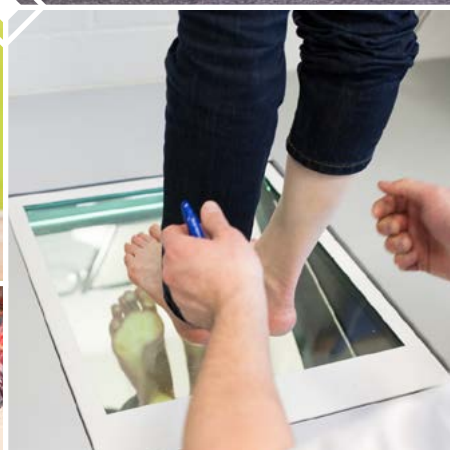
Près des Grands Prés

Boulevard Initialis 6
7000 Mons

+32 65 84 52 28
+32 474 99 18 66

**PARKING
FACILE & GRATUIT**

info@orthopedieprotechnik.com



Ensemble, repoussons les limites ▶▶▶